

# A Seriate aperto un nuovo centro prelievi

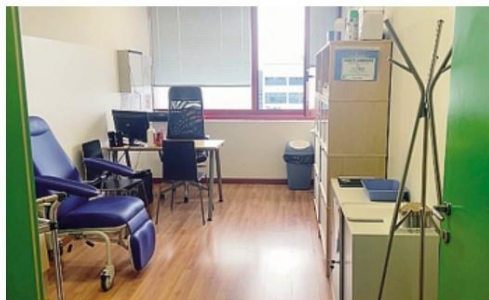
**In via Nazionale**  
Politerapica aumenta l'offerta in collaborazione con Synlab. Il direttore Intini: «Vicinanza al territorio»

Prelievi per esami da laboratorio, tamponi molecolari e test sierologici: si allunga la lista delle prestazioni realizzate nel poliambulatorio Politerapica di via Nazionale, a Seriate. Grazie alla collaborazione con Synlab, leader europeo nella fornitura di servizi di diagnostica medica, dallo scorso giugno è operativo un nuovo punto prelievi all'interno della stessa struttura sanitaria seriate.

Ieri c'è stata la presentazione del servizio a diversi esponenti del territorio, tra cui pubbliche amministrazioni, istituzioni sanitarie e medici di medicina generale. Il punto prelievi, che arricchisce l'offerta del poliambulatorio, è attivo dal lunedì al sabato: gli utenti possono prenotare tramite l'applicazione (MySynlab) ed il portale web (loca-

te.synlab.it) di Synlab o presentarsi direttamente in sede, tra le 7,30 e le 14. Le prestazioni sono erogate sia in regime privatistico sia in convenzione con il sistema sanitario nazionale. «Lavorando assieme ad enti e amministrazioni locali - ha spiegato Pasquale Intini, direttore del poliambulatorio Politerapica -, cerchiamo di essere attenti ai bisogni della salute del territorio: proviamo a dare una risposta a queste esigenze, come nel caso del nuovo punto prelievi che abbiamo avviato, nella nostra struttura, assieme a Synlab. È il nostro modo di porci rispetto al contesto in cui viviamo. Ci occupiamo del benessere e della riabilitazione della persona, mettendola al centro: operiamo con un approccio multidisciplinare ed una visione globale».

«Se, da un lato, è possibile centralizzare la parte analitica, dall'altro crediamo sia necessario, utile ed etico portare il prelievo il più vicino possibile alle persone, accompagnandole in tutto l'iter diagnosti-



Il punto prelievi all'interno del poliambulatorio Politerapica



Un momento della presentazione dell'iniziativa

co», ha detto Cosimo Ottomano, direttore medico di Synlab Italia. «Vogliamo essere presenti nella Bergamasca, un territorio nel quale seguiranno, in futuro, altri centri di prelievo», gli ha fatto eco Andrea Buratti, amministratore delegato di Synlab Italia.

«Questo servizio diventerà un punto di riferimento molto importante per tutti i cittadini residenti all'interno dell'Ambito di Seriate: è la ciliegina sulla torta di un sistema già radicato sul territorio», ha commentato Gabriele Cortesi, vicesindaco della città dell'hinterland e assessore comunale alle Politiche sociali.

Per Massimo Giupponi, direttore generale dell'Ats di Bergamo, «si tratta di un'apertura importante in un contesto rilevante. Si va così nella direzione di potenziare le attività territoriali, favorendo il raccordo tra strutture ospedaliere, medici e ambulatori come questo: è uno step dell'evoluzione dei servizi territoriali».

**Davide Amato**

© RIPRODUZIONE RISERVATA